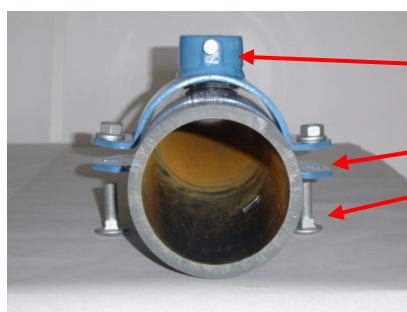


INSTRUCTIONS DE MONTAGE POUR COLLIER PVC 2 BOULONS

Cette fiche d'instruction de montage est valable du DN40 au DN250.
Seul les colliers avec un marquage MR1 sont validés à la fois sur les tuyaux PVC U et le PEHD avec serrage en contact.

Les références suivantes n'ont pas subi de modifications pour cette validation :
⇒ DN 63, 75, 90, 110, 160.
⇒ DN40 et 50 existent uniquement en prise 20.

MONTAGE DU COLLIER



- 1) Présentation sur la conduite :
du demi-collier,
de la demi-bride,
des boulons (la tête de vis peut être côté
demi-collier ou demi-bride)



La conduite doit être nettoyée et sans griffe ou rayure avant le montage du collier.



Le robinet ne doit **jamais** être monté préalablement sur le collier.



Ecart

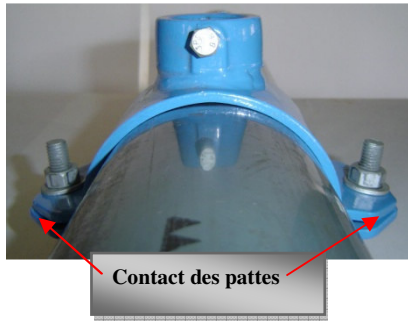
- 2) Serrage des boulons en alternance, de façon à équilibrer l'écart entre les deux parties du collier, sans bloquer celui-ci.



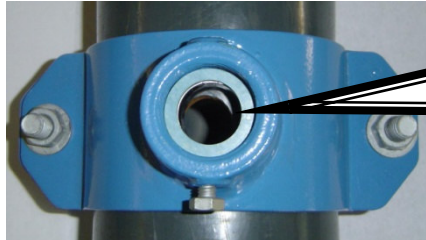
- 3) Alignement du trou du collier avec celui de la conduite (si la conduite est déjà percée)



Prendre un cône métallique ou en bois adapté au trou pour prise 20 et prise 40.



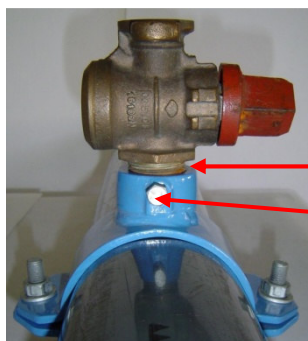
- 4) Blocage du collier en serrant les boulons en alternance jusqu'au contact des pattes de chaque côté.



- 5) Vérification de la présence de la rondelle de protection.



- 6) Vissage du robinet jusqu'au contact avec la rondelle de protection



- 7) Visser le robinet d'environ deux tours supplémentaires pour assurer l'étanchéité.



Le robinet ne doit jamais venir au contact du collier !

Serrer ensuite la vis de blocage M8 pour arrêter le robinet en rotation.

Rappel des diamètres de perçage :
pour prise 20 → Ø26 mm
pour prise 40 → Ø42 mm

Date de modification : **Le 27/01/2014**. Cette fiche annule et remplace les précédentes.
On retrouve cette fiche d'instruction de montage sur notre site web : www.forge.fr